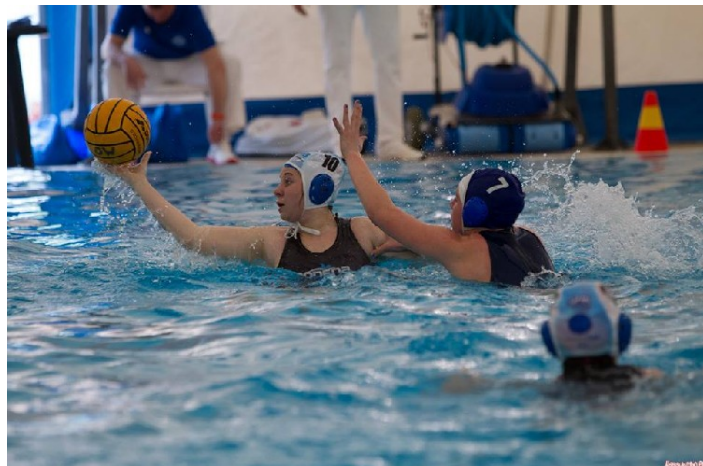


B F – Sea Sub Modena – Pol. Coop Parma 4 – 2

17 Aprile 2016



5. Giornata Campionato serie B femminile

Sea Sub Modena – Pol. Coop Parma 4 – 2 (0-0, 0-1, 2-1, 2-0)

Sea Sub Modena – Guerriero, Ceroni 1, Bonoli, Poluzzi Taroni, Antinozzi, Testi, Poggi 1, Sarego 1, Forte 1, Perrone. All. Marco Barbieri

Pol. Coop. Parma – Edemanti , Berni M, Malpeli, Mazzini, Fassi 1, Berni P, Musiari, Ferrari, Di Gaetano, Amato 1, Porcellini

Superiorità numeriche: Sea Sub Modena 2/14 rigori 1/2

Parma 0/12 0 rigori

Arbitro: sig M. Nigro

Modena Piscina Dogali

Pubblico – 70

La Sea Sub rosa prende le misure e si ripete tra le mura amiche, vincendo contro la formazione di Parma 4 a 2. La squadra di Marco Barbieri questa volta in 11, quindi quasi a ranghi completi, sfodera una partita molto attenta in difesa puntando a limitare le controfughe anche se è Parma ad andare

in vantaggio nel 2° quarto di gara.

Al cambio di campo e recuperato lo svantaggio nel minuto finale e nel giro di 15" si va sul 2 a 2 dopo essere passati in vantaggio su rigore.

E' quindi l'ultimo tempo che vede in apertura il vantaggio del 3 a 2 di Poggi e in chiusura il gol di Sarego in superiorità che sottoscrivono il 2° successo consecutivo della Sea Sub.

La migliore gestione delle superiorità numeriche ed una serie di cambi disponibili che fino a domenica erano mancati, sono stati la chiave per vincere e tirarsi fuori dalle sabbie mobili del fondo classifica agganciando Moie.

Prossima partita contro la Vela Ancona, per provare a continuare la serie

f.f.

SEA SUB Modena